

～先輩が語る **夢** への第一歩～

# 第4回進学への道



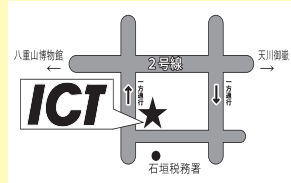
2020 令和2年 **3/15** (日)

13:30 (開場) 14:00 (開演)

【会場】

石垣ケーブルテレビ  
文化ホール 3階

石垣市字登野城 9-4



第1部 / 先輩たちの合格体験談

第2部 / 芸能披露会

【お問合せ】

錬成教室

## やい塾

石垣市大川 41-5 TEL: 82-7660

入場  
無料

facebook



twitter



LINE



ホームページ



# 第4回 進学への道

～先輩が語る夢への第一歩～

## プログラム

### 第1部 先輩たちの合格体験談

- ① 平 良 優 考 (関東学院大学)
- ② 濱 岡 くるみ (三育学院大学)
- ③ 宮 良 美 月 (東京国際大学)
- ④ 大 城 花 菜 (国立長崎大学)
- ⑤ 玉 城 茉 歩 (広島文教大学)
- ⑥ 久 場 梨々華 (東京国際大学)
- ⑦ 迎 里 美 音 (公立名桜大学)
- ⑧ 南風原 宏 香 (公立名桜大学)
- ⑨ 宮 良 香 帆 (公立名桜大学 在学)
- ⑩ 大 城 陽 菜 (国立京都教育大学)
- ⑪ 池 間 陽 (京都外国語大学)
- ⑫ 小 島 虹 奈 (朝日大学)
- ⑬ 大河原 星 那 (文教大学)
- ⑭ 山 本 風 彩 (国立福岡女子大学)
- ⑮ 黒 島 将 斗 (中央大学)

< 休 憩 >

### 第2部 芸能披露会

1. 座びらき (郷土芸能部 OG)
2. 郷土芸能
3. ダンス
4. カラーガード (カラーガード部 OG)



# ～講話者あとがき～



## 小島 虹奈 (朝日大学 保健医療学部 看護学科)

本日はお越しいただきありがとうございます！  
AO入試のポイントや、高校生活で頑張ってきた今回の私の話が、誰かの役に立てたら嬉しいです。受験という壁は決して甘くはありませんが、必ず通るべき道だと思います。悔いの無い選択をする事が一番最適だと思います！  
モチベーションを高く待ち頑張ってください！



## 池間 陽 (京都外国語大学 英米語学部 外国語学科)

今日はお越しいただきありがとうございます。受験するにあたって、将来の事を考える大きな機会になる事は間違いないですが、それをどう叶えていくかの方法は多くあり、迷ってしまう時もあると思います。センター、一般、推薦にもAO、指定校など種類があります。この講演会で自分に合った物が見つければ嬉しいと思います。



## 迎里 美音 (名桜大学 人間健康学部 看護学科)

本日はお越しいただきありがとうございます。今日私が話したことが少しでもみなさんの役にたつと嬉しいです。小論文は毎日コツコツが大切です。1日に1題取り組むことで習慣化することができます。ぜひやってみてください。面接は「ゆっくり短く」これを意識するとしないとは大きな差があります。  
推薦だからといってあまくみずに早め早めの行動を！あと、わからないことはちゃんと先生や友達に聞きましょう！頼ることも大事なことです。みなさんが志望校に合格し夢に大きく近づけることを祈っています。



## 南風原 宏香 (名桜大学 人間健康学部 看護学科)

本日はお忙しい中お越しいただきありがとうございます。進路を決めるにあたって悩む事が沢山あると思います。実際、私も一般推薦やセンター試験、一般入試を受ける中で挫折したり悩む事もありました。しかし、沢山悩めば悩むほどより自分自身に合った進路先に巡り会えると思います。胸を張って進めるような進路決定が出来るように願っています。  
私達の体験談を通して今後の進路決定に少しでもお役立てたら嬉しいです！



## 山本 風彩 (福岡女子大学 国際文理学部 国際教養学科)

本日はお忙しい中お越しいただきありがとうございます。私はセンター試験の対策と同時に将来のビジョンを明確にしたり、様々な情報を調べなければならず大変でしたが、今では自分の考えや知識を深められた良い経験だったと思っています。なので、どんなに受験がたつらくても今後の人生に繋がるということ覚えてほしいです。選択肢や考慮しなければならぬことがたくさんあり進路決定は大変だと思いますが、今日の話が少しでも皆さんの進路決定または進路実現に役立てば嬉しいです。

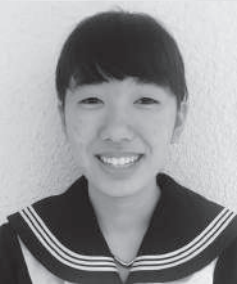


### 大河原 星那 (文教大学 経営学部)

受験に向けて取り組んだことは、行きたいなと思った学校には見学やオープンキャンパスに参加して見ることで、受験したい学校が決まり次第、試験内容の書類の準備や面接練習に取り組みました。

がんばったことは、本を読んで知識を増やすことや、たくさんの人から話を聞き参考にしました。また、書類審査では何回も書き直したり、いろんな人に面接をお願いして本番に向けた練習を頑張りました。

たくさんの進学先があるので、自分に合う場所を選ぶためにも自分の中で条件を作ることが大切です。悩んだ分やがんばった分はきっといい方向につながっていくと思います。がんばってください！



### 玉城 茉歩 (広島文教大学 教育学部 教育学科)

今日は、私たちの話を聞いてくださりありがとうございます。大学受験は高校受験などとは違い、願書や受験内容が複雑で大変です。なので、1人で戦わず周りに相談や助けをもらいながら自分の志望校合格に向けて頑張ってください。そして、志望校の情報を沢山調べることも合格への1歩だと思います。計画を立て最後まで諦めず自分の夢に向かって突っ走ってください。応援しています！



### 大城 花菜 (長崎大学 教育学部)

本日はお忙しい中、足を運んでいただきありがとうございます。今日の私の話が、少しでも進路決定の参考になってくれたら嬉しいです。私は推薦入試の対策をしていく中で、自分の将来についてじっくり考えることができました。志望校が決まっている人は、自分と向き合い、「その大学で学びたい！」という強い気持ちを持つことが大切だと思います。まだ決まっていない人は、周りの友人や先生に相談しながら、ぜひ自分に合った進路を見つけてください！自分の夢に向かって頑張ってください！応援しています！！



### 濱岡くるみ (三育学院大学 看護学部看護学科)

今回はお越しいただきありがとうございます。今日のお話では、皆さんに受験に対して少しでも多くの情報を配信して、ご自身が受験生になった時に少しでもこの体験談が役に立つと良いなと思いお話しさせていただきました。自分の目標を胸にまた多くの情報を取り入れ、自己実現出来ることを願っています。また疑問に思ったことなどがあれば気軽に聞いて下さい！



### 平良 優考 (関東学院大学 法学部 地域創生学科)

本日はお忙しい中足をお運びいただき、ありがとうございます。私は指定校推薦で関東学院に合格しました。受験内容は面接のみでしたが塾での面接練習や作法など細かく教えていただき受験本番は自信を持って臨むことができました。今日は私以外にもいろんな人の話を聞けると思うので皆さんの進路について役立つ内容だと思います。最後まで聞いてもらえると嬉しいです。





## 黒島 将斗 (中央大学 経済学部)

僕は中央大学へ推薦入試で合格しました。八重高の指定校推薦の校内推薦を競合で負けて後、1ヶ月後に控えていた一般推薦の準備のために入塾しました。本番まで1ヶ月と言う短い期間ではあったのですが、塾の先生方の手厚いサポートを受け、合格することができました。そこで僕が1番受験生に伝えたいことは自分が一番頑張ることです。学校の先生も塾の先生も自分の頑張りに比例したサポートをしてくれます。自分が怠けて先生方を完全に頼りにするのは危険だと思います。僕の場合は友達にも面接練習をお願いしたり、面接の応答を少しでも良くできないかを毎日時間があればずっと考えて直していました。受験生には、自分の最大限の努力をしながら先生方を良い意味で活用できるように頑張ってください。



## 久場 梨々華

(東京国際大学 言語コミュニケーション学部 英語コミュニケーション学科)

本日はお忙しい中足をお運びいただきありがとうございます。今回の話が今後の受験生の役に立てていたら嬉しいです。一般入試や、センター入試に比べてAO入試は時期も早く、進路がその時期に決まっていなくて、AO入試で受験ができない場合があります。なので、早い時期から色々調べて悩んだら相談して、自分に合った進路先を決めて欲しいです。自分の夢を叶えられるよう頑張ってください！応援しています！



## 大城 陽菜 (京都教育大学 教育学部)

本日はお忙しい中、お越し頂きありがとうございます。私たちの体験談を参考にしてくださいと幸いです。受験で勝つためには、大学のことや自分自身のこと、入試の傾向などひたすら研究し尽くすこと、そして、その研究したことを、受験で自信を持って出せるようにすることが大切だと考えます。私は、全国の同世代の受験生にどうすれば一歩リードできるかということを中心に、日々対策をしていました。

受験は、簡単に乗り越えることはできない、高い高い壁です。そんな壁を乗り越えるということは物凄い努力が必要ですが、積み重ねた努力は決して無駄にはならず、自分自身の糧になると思います。受験生の皆さん、頑張ってください！



## 宮良 美月 (東京国際大学 言語コミュニケーション学部)

本日はお忙しいなか足を運んでいただき、ありがとうございます。わたしは進路を決めるにあたって、自分のことについて深く考える時間が増えました。自分の好きなことや興味のあることは何なのか、将来どんな人になりたいのか、などたくさん考え、自分と向き合った時間は大切なものだったなと今になって思います。なので、受験生にはいっぱい悩んで、本当に進みたい進路へ進んでほしいです。キツイ~と思ったときは、自分を追い込みすぎずにぜひリフレッシュしましょう！

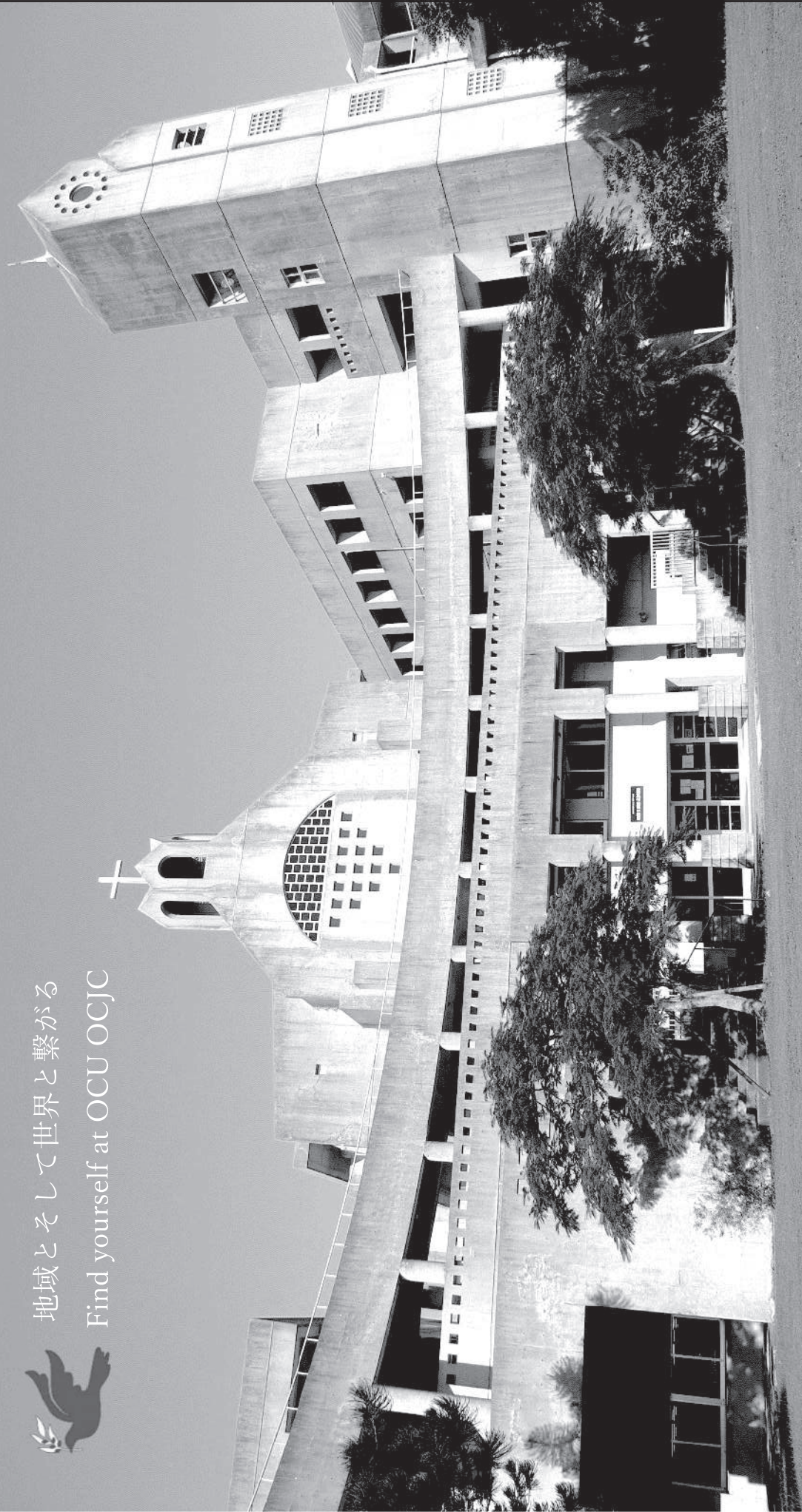
あとは、家族や先生方など、サポートしてくれたまわりの方々へのありがとうの気持ちを忘れずに、です！きょうの私たちの講演が、すこしでも誰かの役に立てたら嬉しいです。応援しています。





地域とそして世界と繋がる

Find yourself at OCU OCJC



沖縄キリスト教学院大学  
沖縄キリスト教短期大学

お問い合わせ

〒903-0207 沖縄県西原町字翁長 777

<https://www.ocjc.ac.jp/> TEL 098-946-1231



仕え方を変えるために

ご協賛ありがとうございます



# 動じない。

どんな未来がきても  
動じない人になる。

超高齢社会や少子化、ロボット・AI化に環境破壊問題。今、高校生の君たちが社会に出るころ世界は今までに経験したことのない時代に入ります。帝京科学大学は思います。ただ話を聞いてるだけの授業が物足りないなら外に出ればよい。興味のあることが1つに絞れないなら全部やってみればよい。自信がなくなって前に進めなくなったら一回立ち止まってもいい。私たちの学びは君たちのためにある。全てはこれからの社会で生き抜くために。

TEIKAで動じない人になれる理由はこちら



※デバイスによって読み取れない場合があります

 **帝京科学大学**

〒120-0045 東京都足立区千住桜木2-2-1  
Tel: 0120-248-089

生命環境学部 / 医療科学部 / 教育人間科学部

ご協賛ありがとうございます



# 吉備国際大学家賃補助制度

沖縄・離島からの入学者限定!

平成31年度  
入学生より

## 家賃を吉備国際大学が 補助します!

4年間  
支給!

本制度は、沖縄県及び離島出身者に対し、経済的負担を軽減することにより  
学業に専念できる環境を整備することを目的としています。

岡山県

### 高梁キャンパス

- ・社会科学部・保健医療福祉学部
- ・心理学部・アニメーション文化学部

支給金額 **家賃の全額\***

\*本学が指定する物件のみ

岡山県

### 岡山キャンパス

- ・外国語学部

支給金額 **家賃の半額\***

\*上限金額月2万円 ※共益費、管理費等を含む

兵庫県

### 南あわじ志知キャンパス

- ・農学部

支給金額 **家賃の半額\***

\*上限金額月2万円 ※共益費、管理費等を含む

対象者

- ・吉備国際大学に在籍する学部生（留学生、通信教育部生を除く）
- ・入学時において保護者が沖縄県及び離島<sup>※1</sup>に生活の本拠を有し、入学日の属する年の前年の1月1日以前から引き続き沖縄県及び離島の住民基本台帳に記録されている者
- ※1 沖縄県及び「離島振興法」が指定する有人指定離島及び「小笠原諸島振興開発特別措置法」、「奄美群島振興開発特別措置法」、「沖縄振興特別措置法」に指定されている有人島に居住する者
- ・支給にはその他条件がありますので詳しくはお問い合わせください

学校法人 順正学園

# 吉備国際大学

順正学園  
入試広報室

☎ 0120-25-9944

✉ E-mail koho@kiui.ac.jp

http://kiui.jp

【高梁キャンパス】

〒716-8508 岡山県高梁市伊賀町8

【岡山キャンパス】


〒700-0931 岡山県岡山市北区奥田西町5-5

【南あわじ志知キャンパス】

〒656-0484 兵庫県南あわじ市志知佐礼尾370-1

ご協賛ありがとうございます





歯科医師会運営  
だからできる！  
卒業後の就職率  
100%

一般社団法人  
久留米歯科医師会立

# 久留米歯科衛生専門学校

- ・ 歯科医師会立だから学費が安い。
- ・ 交通の便が良い。(最寄りの電車駅より徒歩 10 分)
- ・ 歯科医師会立だから在学中も歯科医院でアルバイト OK !
- ・ 歯科衛生士の国家資格新卒求人倍率 21.0 倍。
- ・ 歯科医師会を通じて全国の歯科医院へ就職が可能です。
- ・ 介護職員初任者研修の認定が取れます。  
(歯科衛生士として 5 年勤務後はケアマネジャー受験資格取得)
- ・ 本校独自の奨学金制度有り。制服、修学旅行もあります。
- ・ 天神・博多まで電車で 30 分福岡ドームまで 60 分程です。
- ・ 久留米は水と緑あふれる住み良い街。(住居の紹介システムもあります)
- ・ 久留米は B 級グルメ発祥の地なので食べ物がおいしい。
- ・ 結婚、出産後でも復職しやすい！ライフスタイルに合わせて働けます。
- ・ 沖縄地方入試制度あります。

沖縄デーアール

**春季進学相談会**

**4月24日(金)**

15:30 ~ 18:30

会場：アートホテル石垣島

個別相談も承ります！

歯科医師会立ならではの「安心」と「信頼」  
強力なバックアップ体制!

お問合せ  
資料請求

〒830-0013 福岡県久留米市櫛原町 98 E-mail [kdhs@kurume-dental.or.jp](mailto:kdhs@kurume-dental.or.jp)  
☎ 0942-34-6116 ホームページ ▶ [www.kurume-dental.or.jp/kdhs/](http://www.kurume-dental.or.jp/kdhs/)



ご協賛ありがとうございます

# 出張オープンキャンパス

## in 沖縄

理学療法士  
(理学療法学科・4年制)

作業療法士  
(作業療法学科・4年制)

言語聴覚士  
(言語聴覚学科・4年制)

開催日

2020年

6月14日(日)

開催時間

12:45 ~ (受付 12:30 ~)

場所

沖縄県市町村自治会館

(沖縄県那覇市旭町116-37 TEL:098-862-8181)



### 交通費支給

那覇市内からの参加者	1,000円
那覇市以外南部・浦添市・西原町からの参加者	2,000円
浦添市・西原町以外中部からの参加者	3,000円
北部からの参加者	5,000円
離島からの参加者	20,000円

### 参加特典

- AO入試のエントリー資格取得
- QUOカード 500円分プレゼント

### 日程

12:30	受付
12:45	学校説明
13:15	
13:20	体験授業Ⅰ
14:10	体験授業Ⅱ
14:20	体験授業Ⅲ
15:10	
15:20	
16:10	
16:30	終了

相談  
コーナー  
(14:10 ~ 16:30)

※体験授業は3学科とも3回同じ内容を行います。  
※興味のある学科の体験授業だけ受けることも可能です。  
※途中参加・途中退場OK。都合に合わせて参加してください。

### 沖縄県出身者の特典

- 入学時の転居費用支援  
1年次前期授業料を15万円減額
- 家賃月額1万円で学生アパートを提供(4年間)
- 帰省費用として最大5万円支給(年1回)
- 本校でのオープンキャンパス  
交通費宿泊費全額支給
- 沖縄で入学試験を実施  
(本校会場での受験の場合は交通費支給)

### 本校入学者の特典

- <入学金返還制度>  
入学金実質無料  
入学後に30万円全額返還
- <臨床実習費無料制度>  
学生負担額 0円
- <e-school・e-learning>  
入学後の学習ツールとして  
高性能ノートパソコン贈呈

### 沖縄会場入試日程

指定校推薦入試Ⅰ期・一般推薦入試Ⅰ期  
指定校推薦入試Ⅱ期・一般推薦入試Ⅱ期

<試験日> 10月17日(土)  
<試験日> 11月14日(土)

<試験会場>  
沖縄県市町村自治会館

RCS  
Rehabilitation  
College  
Shimane

学校法人 同志舎 厚生労働大臣指定・鳥根県認可  
リハビリテーションカレッジ島根  
〒699-3225 島根県浜田市三隅町古市場2086-1  
TEL.(0855) 32-3260 FAX.(0855) 32-3261

お気軽にお問い合わせください。  
詳しくはホームページをご覧ください。

<http://www.rcs.ac.jp>

リハビリテーションカレッジ島根

お申込みは  
こちらから



ご協賛ありがとうございます



# 沖縄特別奨学生制度

朝日大学は、沖縄県出身者の県外進学を応援しています。

奨学金 授業料の **約50%** を給付



## 制度の趣旨

沖縄県に所在する高等学校の在学学生又は卒業生で、朝日大学の特色ある教育を受けることを熱望する者に本学独自の奨学金を、入学時から原則4年間の在学期間を限度に給付するものです。

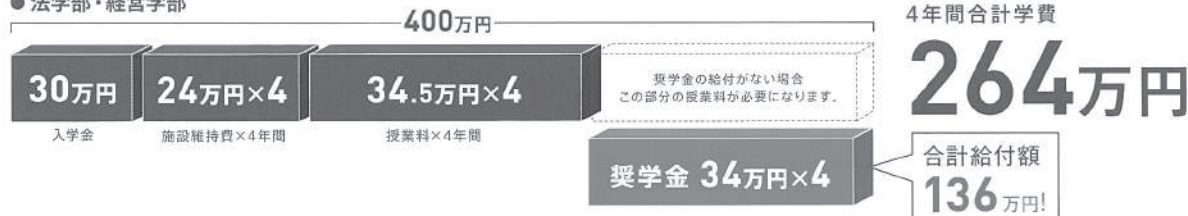
## 対象者

沖縄県に生活の基盤(父母と世帯を共にする等)があり、沖縄県の高等学校を卒業見込みの者又は卒業した者※で、本学の入学試験に合格した者全員が対象になります。  
※卒業後、沖縄県以外に所在する学校に進学した者は除きます。

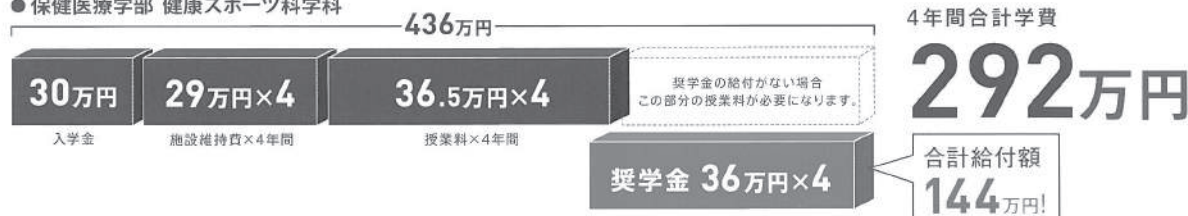
【4年間の学費総額(奨学金給付後)】

【参考】 国立大学の学費 4年間合計 **242万5,200円** ※文部科学省令による標準額

### ●法学部・経営学部



### ●保健医療学部 健康スポーツ科学科



※上記の他に、初納付金等として次の金額が必要になります。詳細は学生募集要項でご確認ください。

【法学部・入学手続時 25,500円、2年次以降毎年 13,500円】【経営学部・入学手続時 21,500円、2年次以降毎年 13,500円】【保健医療学部 健康スポーツ科学科: 毎年13,500円】

## 特長

原則4年間継続給付

卒業後の返還不要

※本学の入学試験に合格し、入試区分ごとに定められた基準を満たすことで、沖縄特別奨学生制度の給付額を超える本学独自奨学金を受給することも可能です。ただし、本学の他の独自奨学金との併用はできません。詳しくはお問い合わせください。

## 沖縄で受験できる入試(2020年度)

対象学部: **法学部** **経営学部** **保健医療学部健康スポーツ科学科**

詳細は入試ガイドまたは朝日大学受験生サイトでご確認ください。

## 入学実績校 [2017・2018年度 全学部]

糸満 真和志 中部商業 八重山商工 美里 コザ 宮古 沖縄工業 浦添商業 宜野湾  
那覇西 与勝 嘉手納 浦添 前原 八重山 沖縄水産 豊見城南 豊見城 宜野座  
那覇商業 北部農林 北中城 沖縄尚学 興南 昭和薬科大学附属

**朝日大学**

ASAHI UNIV.

〒501-0296 岐阜県瑞穂市穂積1851  
[E-Mail] [nyuusi@alice.asahi-u.ac.jp](mailto:nyuusi@alice.asahi-u.ac.jp)  
[HP] <http://www.asahi-u.ac.jp/>

●お問い合わせ先(入試広報課)

**0120-058-327**

ご協賛ありがとうございます

# 夢が叶う場所 四国大学

ここからはじまる、  
あなたの未来。



## ■ 四国大学大学院

文学研究科 日本文学・書道文化専攻 / 国際文化専攻 経営情報学研究科 経営情報学専攻  
人間生活科学研究科 人間生活科学専攻 看護学研究科 看護学専攻

## ■ 四国大学

文学部 日本文学科 / 書道文化学科 / 国際文化学科 経営情報学部 経営情報学科 / メディア情報学科  
生活科学部 人間生活科学科 / 管理栄養士養成課程 / 児童学科 看護学部 看護学科

## ■ 四国大学短期大学部

ビジネス・コミュニケーション科 / 人間健康科 食物栄養専攻 / 人間健康科 介護福祉専攻 / 幼児教育保育科 / 音楽科

## ■ 四国大学附属認定こども園

人が集まる「人」をつくる、大学。



〒771-1192

徳島県徳島市応神町古川字戎子野123-1

<https://www.shikoku-u.ac.jp>

ご質問・資料請求・大学見学のお申し込みは

四国大学 広報課

☎0120-65-9906



ご協賛ありがとうございます



# 入学後、 生徒を伸ばしてくれる大学 全国9位

就職に力を入れている大学 全国7位  
面倒見が良い大学 全国6位

※出典:大学通信「全国の高等学校の進路指導教諭が評価する大学/2019年度版」

## “4年後、成長できる大学”

実践と理論を組み合わせた学びを通じて  
社会で活躍できる人材に!

### 産業能率大学は石垣市と協定を締結し、連携を深めています

#### 特待生制度

##### 国公立大学と同額の授業料

2006年に締結した石垣市との連携協定に基づき、特待生制度を設けています。

石垣市にある以下の沖縄県立高校3校からの入学者については、授業料が国公立大学と同額に減額されます。

沖縄県立八重山高等学校、沖縄県立八重山商工高等学校、  
沖縄県立八重山農林高等学校

授業料(年間)

772,000円

特待生授業料(年間)

535,800円

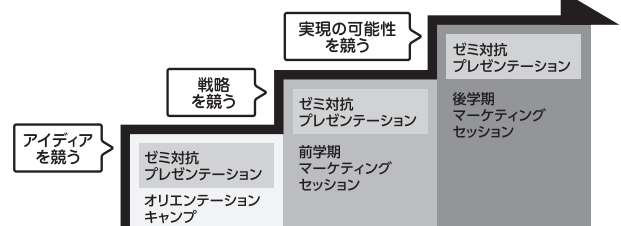
#### 地域創生プロジェクト

##### 問題発見、課題解決力をつけるプロジェクト授業

経営学の理論を用いて課題を解決し、地域の魅力の最大化に挑む、地域創生プロジェクトが、授業やゼミで取り組まれています。地域とともに学生が“伸びる”プロジェクト授業です。

(例) 1年次基礎ゼミ(2019年度)

テーマ「石垣島の人口維持・拡大のための移住促進策」



視点を 作る、提言する

# 産業能率大学

【お問合せ】 〒158-8630 東京都世田谷区等々力6-39-15  
TEL 03-3704-1110

[www.sanno.ac.jp/](http://www.sanno.ac.jp/)

#### 自由が丘キャンパス 経営学部

- 経営学科  
グローバルコミュニケーションコース/ビジネスリーダーコース/ホスピタリティコース、ビジネス経営コース
- マーケティング学科

#### 湘南キャンパス 情報マネジメント学部

- 現代マネジメント学科  
デジタルビジネスデザインコース(2021年度新設)/マーケティング企画コース/スポーツマネジメントコース/  
ビジネスマネジメントコース/コンテツビジネスコース

ご協賛ありがとうございます



# 三育学院大学

Saniku Gakuin College



心に寄り添う看護

入試課直通

03-3393-7810

(受付:月～木は9時～17時30分、金は9時～14時30分)

三育学院大学

検索

<https://www.saniku.ac.jp>

ご協賛ありがとうございます



# 徳島文理大学

## 徳島文理大学短期大学部

Tokushima Bunri University



270人以上の  
うちな〜んちゅが  
集まる大学!



うちな〜んちゅの皆さんに選ばれている理由を紹介します!



その1

270人以上の沖縄県出身者が  
在籍! その数 日本一! ※

※沖縄県外の大学への進学者数

その2

医療系・文系・理系、  
9学部27学科の多彩な学び!

薬学・医療・栄養・教育・心理・デザイン・経済・経営・工学・文学・語学・音楽など、多彩な学びがそろっている徳島文理大学で、あなたの夢をかねる学びを見つけましょう! 他学科の学生との交流や、特別受講制度で他学科の単位取得や交流も可能です。

その3

沖縄県へのUターン就職を  
バックアップ!

沖縄県出身 学生就職率 **100%** ※2019年3月卒業生  
Uターン就職率 **67.4%**

卒業後は「沖縄に帰って活躍したい」と希望する学生が多いため、沖縄県へのUターン就職をサポートしています。2018年度には、難関である沖縄県の教員採用試験に4人の学生が現役合格を果たすなど、実績もあります。学生一人ひとりに合った就職先を見つけるため、1年次から段階的にサポートをおこないます。

その4

沖縄県で受験出来る入試が  
たくさんある!

ほぼ全ての入試において、沖縄県での受験が可能になっています。詳しくは、入学試験要項をご確認ください。

【受験できる入試】

AO入試 指定校制推薦入試 公募制推薦入試 一般入試 など

その5

奨学金・特待生制度が多数! 国公立大学並の学費になる特待生制度あり!

### 徳島文理大学特待生制度

対象人数	大学・短大 あわせて 100人	金額	大学 100万円 短大 50万円
------	-----------------------	----	---------------------

### 薬学部・香川薬学部 特待生制度

対象人数	薬学部 成績上位 5人 香川薬学部 成績上位 3人	金額	6年間合計で 約349万円
------	------------------------------------	----	------------------

### 薬学部・香川薬学部 地域貢献特待生制度

対象人数	薬学部 17人 香川薬学部 8人	金額	6年間合計で 約349万円
------	---------------------------	----	------------------

特待生・奨学金制度の詳細は、公式ホームページの「特待生選考試験」をご覧ください。  
特待生ページURL  
<https://www.bunri-u.ac.jp/admissions/ex-admissions/scholarship.html>



徳島文理大学が気になったら…

オープンキャンパスに参加してみよう!!

毎年4月~9月の間で  
開催しているよ!



お越しの際は、沖縄県限定の交通費サポート制度をご利用ください! ※要事前予約

その1

最大2万円の交通費補助

・対象/沖縄県の高校生とその保護者(1世帯の合計2人まで)  
・補助額/1人1万円(1世帯 合計2万円まで)

その2

大阪・兵庫方面から各キャンパスへの  
高速バスチケットを無料プレゼント!

その3

本学提携旅行会社による  
各種チケット手配も可能 (希望者のみ)

### 徳島キャンパスOC日程

4.26 (日) 6.14 (日)  
7.11 (日) 8.1 (土)  
8.2 (日) 8.23 (日)  
9.20 (日)

### 香川キャンパスOC日程

5.24 (日) 6.14 (日)  
7.19 (日) 8.8 (日)  
8.23 (日) 9.13 (日)

沖縄県限定特設サイトも  
Check してみよう!

■お問い合わせ

徳島文理大学 入試広報部

入試相談

0120-60-2455



ご協賛ありがとうございます

【健康・医療・福祉分野の総合大学】

いのちのそばに。ひととともに。

常翔学園

HiU 広島国際大学

<学部・学科構成>

- 保健医療学部
  - ・診療放射線学科
  - ・医療技術学科
    - 臨床工学専攻
    - 臨床検査学専攻
  - ・救急救命学科
- 総合リハビリテーション学部
  - ・リハビリテーション学科
    - 理学療法学専攻
    - 作業療法学専攻
    - 言語聴覚療法学専攻
    - 義肢装具学専攻
- 健康スポーツ学部
  - ・健康スポーツ学科
- 健康科学部
  - ・心理学科
  - ・医療栄養学科
  - ・医療経営学科
  - ・医療福祉学科
    - 医療福祉学専攻
    - 介護福祉学専攻
    - 保育福祉学専攻
- 看護学部
  - ・看護学科
- 薬学部
  - ・薬学科

<チーム医療、チームケアを在学中から学ぶことができます>



<東広島キャンパス>  
〒739-2695 東広島市黒瀬学園台555-36

## 広島国際大学の特徴

- 高い国家試験合格率
  - ・低年次から、合格に向けての対策講座を実施
  - ・学科の特色に応じた対策支援態勢を整備
- 満足度の高い就職実績
  - ・教職員が一体となって就職活動を強力にサポートします。
- 特徴的なカリキュラム
  - ・健康・医療・福祉分野の総合大学ならではの専門職連携教育を推進。
  - ・チーム医療を在学中から学ぶことができます。

<学生寮外観>



## 沖縄県出身者 120名以上 (2020年4月予定)

- 充実した海外研修(留学)
  - ・全米1位のノースカロライナ大学(UNC)のチャペルヒル校薬学部での「国際実務実習研修」や、パライオ公立小学校での栄養教育指導など海外研修も実施しています。学生の海外でのチャレンジも教職員が一丸となって後押しします。
- 寮費免除、特待生制度有
  - ・寮費免除制度や特待生制度が有ります。
  - ・寮は清潔で機能的なワンルームタイプをキャンパス内に1,570室用意。バス・トイレ・エアコンをはじめ、ベッド、食卓、机、食器棚、ワゴンなどが常備されています。寮長や寮母さんも常駐しており、セキュリティ面も万全です。

<学生寮内観>



<沖縄県出身>  
看護学科 2年生 瀬長さん 知念高校 出身

寮での生活はとても快適です。寮はキャンパスの中なのでセキュリティも安心。同じ寮にも友達が住んでいるので、足りないものを貸し合ったり、支えあって大学生活を過ごしています。

<アクティブ・ウェルネス・センター：東広島キャンパス>



スポーツ実習のためのトレーニングルーム完備

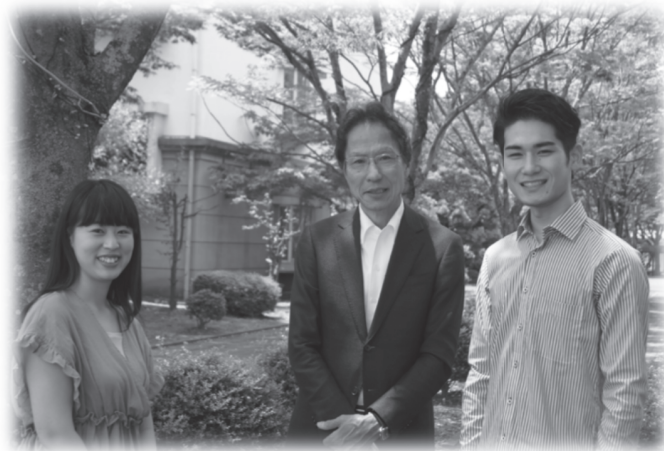
<人工芝サッカー場・陸上競技場：東広島キャンパス>



4レーントラック、砲丸投げ・走り高跳び等のエリア有

<呉キャンパス>  
〒737-0112 広島県呉市広古新開5-1-1

お問い合わせ先  
入試センター事務局  
TEL: 0823-70-4500



### ☆各種特待生制度☆

- ☆スーパー特待生、スポーツ、ビッグバンド特待生・・・入学金・初年度授業料が100%免除
- ☆沖縄県出身者対象・・・入学金50%免除
- ☆免除資格特待生・・・各種資格・検定取得により、授業料100%～10%免除

## 【社会福祉学科】

- \* 医療福祉コース
- \* 社会福祉コース
- \* 精神保健福祉コース
- \* 特別支援教育コース



## 【経済政策学科】

- \* 経済コース
- \* 経営コース
- \* 地域政策コース



## 【外国語学科】

- \* 外国語コミュニケーションコース  
(英語主専攻・中国語主専攻)
- \* 国際交流コース



学校法人 鎮西学院  
長崎ウエスレヤン大学

〒854-0082 長崎県諫早市西栄田町1212-1  
TEL 0957-26-0044 / FAX 0957-26-2063



Nagasaki Wesleyan University

ご協賛ありがとうございます



# 第7回 保護者と高校生のための 進路相談会 & 奨学金スペシャルセミナー

日時：2020年6月10日(水) 16:30～20:00

会場：石垣市民会館中ホール

2020年4月から  
給付型奨学金の拡充と学費減免制度が始まりました  
親子で大切な情報を共有し進路を考えるセミナーです

## <内容>

- ・奨学金スペシャルセミナー（16：30～／18：00～ ※1日2回実施）
- ・来場者には「奨学金まるわかり読本 2020」プレゼント
- ・学費減免認定大学、独自の奨学金を持つ大学相談ブース
- ・ひとり暮らしの住まい相談ブース

主催／㈱まなびシード 後援／沖縄県高等学校PTA連合会  
お問合せ／TEL 03-5879-7420 (㈱まなびシード 久米忠史)

## 岐阜女子大学 石垣島サテライト教室 やいま塾

沖縄県立学校候補者  
教員採用試験  
6名 合格

大浜小学校教諭(昨年現役合格)

南風盛 知佳 さん

平成29年度卒業 書道教育コース  
平成30年度大学院修了 初等教育学専攻  
(沖縄県立八重山高校出身)  
小学校・中学校・高校(国語・書道)教員免許状取得



医療法人上善会  
かりゆし病院

管理栄養士



南風盛 ゆみ さん

平成27年度卒業 健康栄養学科  
(沖縄県立八重山高校出身)

めざせる資格

- 栄養教諭一種免許状
- 中・高等学校教諭一種免許状  
(家庭科)
- 幼稚園・小学校教諭一種免許状
- 保育士 在学中に資格試験 合格実績あり
- 製菓衛生師(ダブルスクール制度)

### ●沖縄教育基金

沖縄出身の学生全員に  
50万円を給付

### ●特別奨学金

・学校推薦型選抜対象：

40万円/年 学年20名

(審査を受けることで4年間の継続受給も可能)

・在学生対象：40万円/年

### ●遠隔者特別奨学金

帰省旅費をサポート  
2万円×2回/年

〒501-2592 岐阜県岐阜市太郎丸80 TEL058-229-2211(代)

ご協賛ありがとうございます

# ① 沖縄の高校生のための シンガク図鑑

シンガク図鑑公式LINE@で沖縄の高校生のためのおトクな情報を配信!

友達になる!  
ID:55shingaku



大学単位の  
入試情報



奨学金ニュース  
情報



大学独自  
奨学金情報



進学に関する  
情報を配信!



イベント情報を  
いち早くお届け!



資料請求して  
プレゼントをGET!



## 5/16 ふれあい看護体験

看護師をめざす高校生を応援[ふれあい看護体験]  
石垣島徳洲会病院にて実施!  
申し込みは各高校の進路室まで

## 6/8 シンガク情報フェスタ

県内外の大学・短大・専門学校が集結!  
[シンガク情報フェスタ2020]  
アートホテル石垣島にて開催決定!!

株式会社ハンズ・コム[ハンズ進学応援室]

〒900-0003 沖縄県那覇市安謝1-3-10 HOPビル2F TEL.098-866-9288 FAX.098-863-4116 info@hands.ne.jp

www.55shingaku.jp

シンガク図鑑 検索



## 金城大学の沖縄特別支援制度

ここから  
大切な一歩を  
踏み出そう!



沖縄県出身者  
11名在籍!!

### □ 入学時学資支援奨学金(入学時支援)

給付額:10万円(初年度)

初年度10万円を給付します。

### □ 学資支援奨学金(帰宅支援)

給付額:総額24万円(1回3万円、年2回×最大4年間)

沖縄県に帰省する旅費の一部を給付する制度です。

沖縄出身の学生全員に適用されます。

### □ 「高等教育の修学支援新制度」対象校

授業料等減免額(年額):入学金 約26万円、授業料 約70万円(※)

※住民税非課税世帯の第1区分(家族の年収約270万円以内)の場合は満額

住民税非課税世帯の第2区分(家族の年収約300万円以内)の場合は2/3、

第3区分(家族の年収約380万円以内)1/3の支援となります。

看護希望者  
必見!

返還免除  
奨学金あり!!

金城大学  
KINJO UNIVERSITY

- 社会福祉学部  
社会福祉学科(社会福祉コース/  
生活支援コース/医療情報コース)  
子ども福祉学科
- 医療健康学部(理学療法学科/作業療法学科)
- 看護学部(看護学科)
- 大学院  
総合リハビリテーション学研究所  
総合リハビリテーション学専攻

【お問い合わせ先】  
入試広報部 ☎0120-276-150  
nyushi@kinjo.ac.jp http://www.kinjo.ac.jp/ku/

【笠間キャンパス】  
〒924-8511 石川県白山市笠間町1200番地  
【松任キャンパス】  
〒924-0865 石川県白山市倉光1丁目250番地



ご協賛ありがとうございます





Okinawa International University  
**沖縄国際大学**

3月22日(日)  
**Open Campus**  
**開催!!**

タピオカ屋さんも来るよ♡

キャンパスツアーや  
 新しい大学入試の講座など  
 高校1.2年生を対象とした  
 内容になっています!!

詳しくは SNS や HP へ



@okikokudai\_pr



@okikokudai



@OKIU.PR

HP: [www.okiu.ac.jp](http://www.okiu.ac.jp)

Tel: 098-893-7629



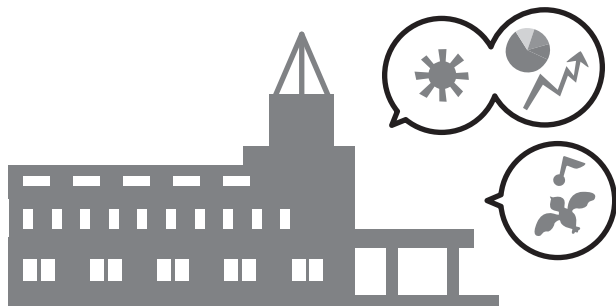
**拓殖大学** 北海道  
**短期大学**

農学ビジネス学科

環境農学コース  
 地域振興ビジネスコース

保育学科

造形表現コース  
 幼児音楽教育コース  
 身体表現コース



沖縄国際大学  
 指定校編入実績有り!

〒074-8585 北海道深川市ムム4558 / FAX.0164-23-4411

☎0164-23-4111

ご協賛ありがとうございます

# 亀田医療大学看護学部看護学科

KAMEDA UNIVERSITY OF HEALTH SCIENCES



〒296-0001千葉県鴨川市横渚462  
TEL: 04-7099-1211  
<http://www.kameda.ac.jp>

- 一本学の魅力ー
- ★充実した奨学金制度
  - ★亀田メディカルセンターとの連携教育
  - ★真の医療人へと導く独自のカリキュラム
  - ★チューター制で安心した学生生活
  - ★学生専用住宅完備

願書の請求方法 (テレメールを利用)   
パソコン・ケータイ・スマホから  
<http://telemail.jp>  
もしくは 050-8601-0101ガイドラインに沿ってご請求下さい。  
資料請求番号 **976482(送料無料)**

多彩な学問領域を有する総合大学で  
「自分」の未来を  
デザインしよう。

- 看護学部 看護学科
- 薬学部 医療薬学科(6年制)
- 福祉総合学部 福祉総合学科/理学療法学科
- 経営情報学部 総合経営学科
- メディア学部 メディア情報学科
- 国際人文学部 国際文化学科/国際交流学科
- 観光学部 観光学科

海外留学  
派遣実績  
全国9位  
**858名!**  
国際社会で活躍できる人材を  
育成する環境が整っています。  
※(独)日本学生支援機構(JASSO)発表  
平成23年度協定等に基づく日本人学生派遣数



4/24 金 **2020 沖縄デーアール 春季進学相談会** 参加決定!  
15:30 ~18:30  
アートホテル石垣島 1F 八重山の間  
沖縄県石垣市大川1559番地  
お待ちしております

 **城西国際大学**   
＜千葉東金キャンパス＞ 〒283-8555 千葉県東金市求名1番地 TEL.0475-55-8855 (入試課)

LOYAL WAM TOWN GROUP  
この街で、安心・生きがい・感動づくりを  
**医療法人啓仁会**



**看護師になりたい  
介護福祉士になりたい**  
を応援する制度、あります。

法人本部：埼玉県  
職員数：2340名  
展開地域：埼玉県 東京都  
宮城県 静岡県 愛知県  
事業内容：病院を中心に医療福祉の29事業所を展開



ご協賛ありがとうございます



意外と期待大、**沖大。**



## 沖縄大学

〒902-8521 沖縄県那覇市国場 555 番地  
TEL.098-832-3216 FAX.098-832-0083

### 公益社団法人 北部地区医師会 北部看護学校

〒905-0005 沖縄県名護市字為又 1219-91  
☎0980-54-1001



看護の発展に貢献できる  
有能で人間味あふれる人材を目指そう

人間尊重を基本に時代の変化に  
順応な対応ができる、幅広い能力  
を備えた看護師の育成をめざして  
います。「手をかざしてじっくり観  
察する。将来を展望することがで  
きる。」などのキャッチフレーズを  
胸に、学生一人ひとりの能力を引  
き出し楽しく学べる教育環境を整  
えています。クラスは1学年2ク  
ラス編成。男女共学で男子学生は  
全学年の3分の1を占めています。

#### 設置学科

■看護学科/3年/80名  
学校の選任教員をはじめ、大学の  
教員や現役スタッフなどから専門知  
識や技術を学び、習得していきます。  
また、男女ともにチームワークを大切  
にし、助け合いながら、看護師国家  
試験などの受験に向けて、また最先  
端の技術に対応できる力を養ってい  
きます。

#### 取得できる資格

看護師国家試験の受験資格  
保健師養成所受験資格  
助産師養成所受験資格

#### アクセス

名護バスターミナルから車で約7分。  
伊豆味路線バス(70番・76番)で  
名桜大学入り口停留所から徒歩で  
約7分。

#### 就職

就職率100%の実績!

毎年5月下旬から6月初旬に県内施設(病院など)を招き、就職説明会を実施しています。就職活動は、早ければ3年次の6月からスタート。大半の学生が9月頃から本格的に活動します。

<主な就職先>

北部地区医師会病院/中頭病院/中部徳洲会病院/沖縄県立病院/もとぶ野毛病院/勝山病院など

#### オープンキャンパス

血圧測定や体位変換、救急蘇生法(CPR)、在学生との交流、学校案内、茶話会を行い看護師に必要な技術を見学したり、実際に体験できるメニューを揃えています。  
※2020年度は5月・7月に実施



#### ホームページ

<http://www.hokukan.ac.jp/>

「生きる」をひらく  
かけがえのない一人に



#### 熊本大の強み

#### 1 学費が安く奨学金制度が充実

九州でもトップクラスの学費の安さ

- 入学金:20万円
- 授業料:135万円
- 初年度合計:155万円 (2020年度入学生)

#### 返済不要の奨学金制度

- 入試前予約型奨学金制度  
67.5万円/年(各学年10名程度)
- 一般奨学金制度  
60万円/年(各学年16名程度)
- 化研奨学金制度  
60万円/年(各学年3名・2年間)
- 総合型選抜奨学金制度  
67.5万円/年(各学年19名程度)  
※2021年度よりスタート予定(詳細はHPにて)
- 熊本大海外留学プログラム  
留学費用の半額程度を大学が支援

#### 2 国家試験に強い

全国平均を大きく上回る合格率

- 国家試験に向けた計画的なカリキュラム
- 養成60年の伝統校
- ベテラン教職員による丁寧な指導

#### 3 就職に強い

開学以来、全学科で就職率100%を継続中

- 就職支援課によるきめ細やかなサポート
- 保護者や卒業生との連携による就職支援

#### 4 質の高い教育環境

充実した環境で学生をサポート

- チーム医療を見据えた学科混成カリキュラム
- 少人数担当制によるきめ細やかなサポート
- 高校内容の振り返りを行うリメディアル教育
- 先輩が何でも相談にのるピア・サポート制度など



[総務部広報課] TEL.096-275-2215

〒861-5598 熊本市北区和泉町325

医学検査学科

看護学科

リハビリテーション学科

・理学療法専攻・生活機能療法専攻  
・言語聴覚専攻

助産別科

成長力が、加速する。

#### 沖縄出身者

53人が学んでいます。

(うち、八重山高校出身者  
4人在籍)

沖縄県出身者 寮費の50%減免  
入寮優遇制度 男子寮は2022年3月閉館予定

医学部や国立の薬学部を目指す受験生が、  
毎年多数併願



太陽が丘キャンパス / 石川県金沢市太陽が丘1-1

薬学部

薬学キャンパス / 石川県金沢市金川町ホ3



ご協賛ありがとうございます

食物学科 児童学科 社会福祉学科 栄養学科 幼児教育学科

👑 専門職を目指すなら美作大学！

👑 国公立大学を凌ぐ圧倒的な教育実績！ (2018年度卒業生実績)

**管理栄養士合格率 100%**  
(全国平均 60.4%)

**社会福祉士合格率 88.9%**  
(全国平均 53.9%)

**小学校教員採用試験合格率 51.9%**

★ 沖縄県小学校教員採用試験受験者 5 名中 3 名が現役合格！



**出張オープンキャンパス  
in 石垣島**

会場：石垣市健康福祉センター

★ 学校説明や入試相談などを実施 ★  
最後のオープンキャンパスにちなみに行けない方や  
美作大学のことをもっと知りたいという方はぜひお申し込みください！

**7/25 (土) 13:30 ~ 16:00** 要予約

〒708-8511 岡山県津山市北園町 50

TEL 0868-22-5570

FAX 0868-23-6936

✉ kouhou@mimasaka.ac.jp

URL <https://mimasaka.jp/>



美作大学 後援

親しみやすい身近な相談役

# かりまた社労士 行政書士事務所

特定社会保険労務士

行政書士

ファイナンシャルプランナー (CFP)

所長 **狩俣 真由美**

〒907-0004 沖縄県石垣市字登野城 813

**TEL0980-87-5816**

FAX.0980-87-5817

Mail : karimata.sg@coast.ocn.ne.jp

あなたの**覚悟**を応援します！

自分の力で、進学する。

# ミライ塾

介護インターンシス型自立支援プログラム

経済的な理由で進学を悩んでいる方！  
 将来就職活動を有利に進めたい方！  
 まずはご相談ください！

ミライ塾について  
 の取材記事は  
 コチラから



ミライ塾への  
 お問い合わせは  
 コチラから



塾長に直接相談  
 したい方は  
 コチラから



## くろしま整形外科

【診療科目】 整形外科・リハビリテーション科

- ・日本整形外科学会専門医
- ・日本整形外科学会脊椎脊髄病医

院長 **黒鳥 聡**

受付時間	月	火	水	木	金	土
AM 8:40 ~ 11:30	○	○	○	△	○	○
PM 13:40 ~ 17:30	○	○	○	△	○	△

- ・一般レントゲン
- ・超音波検査
- ・骨密度測定
- ・リハビリ機器

※木曜・土曜は 8:40 ~ 12:00

休診日：木曜日・土曜午後・日曜日・祝祭日



**TEL:0980-83-4154 登野城1016-1**



# 石垣でNO.1

## 美味しい手作り あでん



美崎町センター通り

# メンガテー

経営者 迎里元子

〒907-0012 沖縄県石垣市美崎町10-19

TEL (0980) 82-8065



沖縄県知事免許(5)第3191号  
公益社団法人沖縄県宅地建物取引業協会会員  
公益社団法人全国宅地建物取引業協会会員

# 有限会社 原商事

代表取締役 川原絹子

〒907-0014 沖縄県石垣市新栄町 15-10

TEL (0980) 83-2499

FAX. (0980) 83-5205

URL : <http://www.hara-syouzi.com/>

2018年4月  
新築  
OPEN

食事・家具  
付き

便利な設備で  
快適生活!

管理人常駐  
オートロック  
充実の  
セキュリティ!

1部屋から借りられる、2食付きの家

# ドリーミー沖縄 おもろまち



おもろまち駅

ゆいレール  
「おもろまち駅」  
徒歩約3分

施設外観

居室

充実した  
居室設備

部屋の写真はイメージです。



洋室16.8m<sup>2</sup>(個室)

※実測と若干異なることがあります。



エントランス



居室の設備

冷蔵庫 エアコン クロ・モノ 洗濯機 ネット 洗濯機  
洗濯機 ネット インターネット ミニキッチン

※変更になることがあります。

食事

朝・夕2食付き。手作り料理で、  
毎日を応援します。

食事例(イメージ)

「美味しさ」はもちろん、栄養バランス  
にも配慮が行き届いた手作りの食  
事です。スタッフが心を込めて調理  
した家庭的な料理で、入居者さまの  
健康面をサポートします。



共用部

便利な設備で入居者さまの  
快適生活をバックアップします。



◇共用の設備

●食卓

●談話スペース

●ランドリールーム(乾燥機のみ)

廊下スペース

◇共用の備品

●アイロン

●掃除機

管理人常駐

常駐管理マネージャーがいるので  
安心してお過ごしいただけます。

マネージャー夫妻(管理責任者)が常駐  
しています。防犯・防災面、日常の連絡  
業務など安心してお任せください。



全国189棟 17,653室展開中「ドリーミー」HP: <https://www.dormybiz.com/>

お問合せ・管理運営

株式会社 共立メンテナンス

〒101-8821 東京都千代田区外神田2-15-8 東証一部上場 9516

TEL 0120-586-103

FAX 03-5295-2057

KYORITSU

HOTELS & DORMITORIES



# 民宿 たまき荘

石垣島市街地にありショッピング、離島観光の拠点に便利です。島での時間をのんびり過ごしたい方、ひとり旅の方も気軽にご利用ください。

〒907-0004 沖縄県石垣市登野城 483

TEL・FAX 0980-82-2332

E-mail: tamaki-sou@woody.ocn.ne.jp

ホームページからもご予約 OK →  
<https://tamakisou.ti-da.net/>



ご協賛ありがとうございます

# ハッピーエイト倶楽部

イベント企画・制作 / 各種コーディネート / 各種関連商品企画開発・卸・小売

代表 多良間 聡

〒907-0024 沖縄県石垣市新川351-37 2F

TEL(0980)83-3386

E-mail info@happy8-club.com

URL http://www.happy8-club.com



## HAPPY HEART PROJECT

はっぴいはあとプロジェクト

～島の子どもたちに楽しい夢時間を！～

プロジェクト会員・企業サポーター  
随時募集中です!!

●公式ホームページ

<http://happyheart-project.com/>

●公式 Facebook

<https://www.facebook.com/happyheartprojectcom/>

いいね! お願いします☆



# 崎浜事務機株式会社

## Switch + System

あなたのビジネス環境を最適にプロデュース  
オフィスのことならお任せください!

お陰様で  
創業 46 年の実績



代表取締役社長

## 崎浜秀高

〒907-0013

沖縄県石垣市浜崎町 2-1-25

TEL : 0980-82-3828

FAX : 0980-83-1876



# YKFF 八重山観光フェリー



〒907-0023 沖縄県石垣市字石垣203

☎0980-82-7646

営業時間 / 11:00~14:00 定休日 / 日曜日



～地域のために、地域と共に～

株式会社 ル・クラージュ  
*Le.courage*

代表取締役 新本良明

907-1541 竹富町上原 547-1

☎(0980)85-6157

[super-kawamitsu.com](http://super-kawamitsu.com)



## 有限会社 下地黒糖加工所

〒907-0024 沖縄県石垣市字新川 263 番地

TEL.0980-82-6447 FAX.0980-88-8238

mail : shimojikokuto@bell.ocn.ne.jp

ご協賛ありがとうございます



# 大学に進学した先輩からのメッセージ

## 慶田城 美優 (琉球大学 国際地域創造学部 国際地域創造学科)

私は、今大学で観光や経営について学んでいます。大学生になって、改めて自分の知識のなさや語学力のなさ、特に行動力のなさを痛感しました。受験勉強をしている時は、とにかく合格したいという気持ちが強く、合格を1つのゴールとして考えていました。しかし、大学に入学して、合格後に、学び続ける姿勢をいかに保てるかが重要だと感じました。大学生活は、新しい環境で慣れないことも多いですが、楽しいこともたくさんあります。大学の4年間は、高校以上に、あっという間に時間が過ぎていくと思うので、将来のビジョンをしっかりと持ち、夢に向かって頑張ってください！応援しています！！

## 宮良 惠鳳 (朝日大学 法学部)

受験では高校で3年間、学んだ知識や経験の全てを使い、志望の大学に受かる事が出来ました。今、大学では学んだ事のない科目などがあり悩みました。しかし、新しい知識を持つことができる事を考えたら、とても楽しいです。

大学を決める時はしっかり自分のやりたい事を考えて決めると大学生活を楽しめます。沖縄県外を選んでどんな環境でも生活できる力をつける事も出来ると思います。ですが、これはあくまでも私の意見なので無理に県外に行かなくても大丈夫です。もし、自分の進路が決まらなかった場合、先生や友人、家族に相談するのが1番いいです。これからも高校生活頑張ってください。

## 宮良 志麻 (関東学院大学 看護学部)

大学は高校と違ってとても自由で時間が満ち溢れています。しかしこの時間を無駄にするのも有効活用するのも自分次第です。同じ学部でも大学が違えば、カリキュラムによって学ぶことは異なります。受験勉強は大変で手を抜きたくなくなりますが、行ける大学ではなく行きたい大学を目指して欲しいです。私自身勉強は好きではありませんが、将来の夢に繋がる勉強はとても楽しく、頑張れています。皆さんも残りの高校生活を思い残すことなく楽しんで、夢に向かって突き進んで下さい。

## 藤村 聖

県警志望です。もともと勉強の習慣がなかったので大変でした。勉強はやり続ける事が大切だと思います。勉強は楽しくないです、でもやらないといけないものです。失敗して即ゲームオーバーではないので気楽に頑張ってください。

## 嵩本 明日香 (産業能率大学 経営学部)

将来の夢にかかわらず、視野を広げることはとても大切です。思わぬところから自分の夢と繋がる部分もあるかもしれないので、進学先を選ぶことに困っている人は、思い切って別の分野も視野に入れてみるといいかもしれません。

私の大学では、グループワーク中心の授業がほとんどです。そのため、毎日たくさんの人と意見を交わし、違う視点からの考え方などを得ることができます。誰かと意見を交わすことで、自分では気がつかなかったことに気付けることがとても多いので、ぜひ積極的に誰かと話し合ってみてください。きっと新しい発見があって、世界が広がるかもしれません！頑張ってください。

## 赤嶺 萌百伽 (山口大学 農学部)

今私は大学に進学して農業の基礎知識について学んでいます。大学は高校とは勉強も周りの環境も人間も全く違います。大学では自分の好きな科目を没頭して勉強ができます。今、高校生は幅広く勉強することがつまらないと思っている人もいますが、自分が勉強したいことに繋がる可能性もあります。勉強して損はひとつもありません。知識を得ることは自分の人生の幅を広げることです！頑張ってください！

## 東風平 真依 (徳島文理大学 看護学部)

みなさんは自分が行けるレベルの大学ではなくて、行きたい・学びたいと思う大学にしていますか？私は中学・高校と勉強から逃げてきました。ですが、大学に入ると自分でしっかり勉強をしなければ単位を貰うことができず簡単に留年してしまいます。今通っている大学での授業は自分が将来やりたい職業に役立つものばかりです。なので私は今自分でもびっくりするくらい「勉強をやらなければ」という気持ちになっており、友達と勉学に励んでいますこと。適当に大学へ入るのではなくしっかりとやりたいを決めた方がいいです！そして自分の時間がたっぷりさんあるので、有効に使うことができ楽しい事が沢山待っています！頑張ってください！

## 上地 梨音 (佐賀大学 教育学部)

私はAO入試で受験をし、第1志望の佐賀大学に合格することができました。AO入試の試験内容は実技試験と面接、小論文がありました。受験日が比較的早いこともあり、準備や下調べを出来るだけ早く、そして入念に行っていました。大学では、小学校、中学校、高校、特別支援学校の教員免許取得を目指し頑張っています。また、教育学部の中でも音楽専攻なので、ピアノや声楽、専科の楽器などの練習も頑張っています。サークルなどには入っていませんが、音楽専攻の先輩などと一緒にコンクールに挑戦したり、充実した日々を過ごしています。私から後輩の皆さんに伝えたいことは「大抵の事は自分次第」だということです。これは、自分自身に言い聞かせたい言葉でもあります。大学生になると自由な時間が増えますが、その分甘えが出てしまうことがあります。受験だけに関わらず、1度きりの人生、後悔のないよう過ごすためには「自分を律する力」がとても必要です。そのことを忘れず、周りの人への感謝の気持ちを持ち、残りの学生生活楽しんでください。応援しています。

## 藤村 翔

沖縄県警察になる為にやいま塾に通ってました。公務員試験は、普段学校でなっていない教科があるので大変でした。そういった習っていない教科は『数をこなす』という勉強法を行うことで力をつけました。本番は、緊張にのまれて自分の力が十分に発揮できないことが1番危険です。今後の人生がかかっているので緊張すると思いますが、今まで自分がしてきた努力を信じて、精一杯悔いのないようにがんばってください。そして、自分の夢を叶えましょう。

## 美崎 萌華 (名桜大学 人間健康学部 スポーツ健康学科)

受験は上手いかないこともあると思いますが、諦めずに全力を出していくことが大切だと思います。名桜大学では、一般教養の他に健康・スポーツに関する専門知識を学んでいます。また、ヘルスサポートという学生団体に所属して地域の方々の健康測定を行う活動をしています。将来に活かされると考えて所属したのですが、健康に関する知識はもちろん、メンバーや地域の方々ともコミュニケーションもとれるのでコミュニケーション能力の向上にも繋がり、すごくいい経験をさせてもらっています。大学はこれまでとは違って全て自分から行動しないと何も得られません。どんな事も役に立つ場面があると思うので、皆さんも何事にも挑戦して様々なことを身に付けて行って欲しいです。

受験勉強は大変だと思いますが、いまの経験が将来役にたつと思うので、悔いのないように頑張ってください！心から応援しています！

## 下地 紀和 (同志社女子大学 メディア創造学科)

大学受験はとても辛くて、逃げ出したくなる時が来ると思います。でもこの経験は振り返った時にきっと良いものになります！実際、受験期の気持ちは今でも私のモチベーションにつながっています。

大学では、いかに能動的に行動するかが将来の夢を実現させる鍵になると思います。私は自分の能力よりも少しレベルの高い授業を積極的に受講したり、ワークショップや学科のイベントがあれば参加するようにしています。自分の興味のある分野を深く学ぶことの出来る大学はとっても楽しいです。自分の可能性を信じて、有意義な大学生活を過ごしてください！



## 前盛 喜代佳 （城西大学 理学部）

受験の時から気を抜かず一生懸命取り組むことで、進学後、役に立つことが沢山できます。また、大学は高校の時以上に勉強に打ち込まなければなりません。何をしたいのか、何をするのか、大まかな物でもいいので目標をもち、そこに向かって頑張る事が、大学生生活では今まで以上に大事になってきます。大学は、楽しいことも沢山あるので、皆さん受験がんばってください！

## 狩俣 凜乃 （実践女子大学 人間社会学部）

受験で大切なことは、自分としっかり向き合うことです。親や先生のアドバイスも大事ですが、一度きりの人生なので自分が後悔しない道を選んでくださいね。「将来どうなりたいのか、大学で何をしたいのか」を明確に把握できていれば、受験のモチベーションに繋がるだけでなく今後の人生の軸になります。辛い時もあると思いますが、受験は自分との戦いです。諦めずに頑張ってください、応援しています！

## 新本 友梨子 （創価女子短期大学 国際ビジネス学科）

私が受験に向けて頑張っていた事は2つあります。

1つは「勉強を毎日続ける事」です。少しの時間でも集中して行えば、絶対身につくと感じます。また、受験だけに限らず、定期テスト等でも焦らずに計画を立てる事ができました。

2つめは、志望校決めを中途半端にしない事です。自分としっかり向き合って、「絶対ここに行きたい！」と思うような、自分の目標が達成できると感じるような大学を選んで欲しいです。そうすれば、おのずとやる気も湧いてきて、勉強も決して苦ではなくなると思います！

私が受験を経て感じた事は、自分が一生懸命頑張って得た結果なら、合格でも、不合格でも後悔はしないという事です。

最後まで諦めずに頑張り抜く。それが1番大事で、それができた人が真の勝利者だと思います。将来の夢に向かって努力させてもらえる環境に感謝して、そして何より応援してくれる人に感謝して、精一杯自分の力を出し切って下さい！！

## 水野 汐音

自分の得意分野と苦手分野を明確にして、苦手な所は理解できるまで何度も繰り返し勉強しました。また、定期テストと異なって出題範囲が幅広いので、過去問を遡って出題傾向を自分なりに捉えるようにしていました。また、本番を想定して時間内に解答できるようになるべく早いうちから「この問題は○分で解く」というように時間設定を決めて解いていました。

まずは自分のやりたい事を学べる、行きたい学校を目標にすることが大事だと思います。そうすれば自ずとやるべきことも定まってきます。

自分ができること、すべきことを地道に精一杯努力したら結果も必ずついて来ます。受験勉強はしんどい事ばかりで精神的にも大変だと思いますが最後まで諦めずに頑張ってください。応援しています！

## 内原 はな恵 （龍谷大学 法学部）

本日はお忙しい中足を運んで頂きありがとうございました。私が受験で大事だと思うことは周りに流されない心です。試験の時期や形式、レベルは同じ学校内でも本当に様々です。自分の行きたいところだけに目を向け油断せず焦らずコツコツこなしていくことが重要です。受験は長くてきついことばかりですが1年間頑張ったということは結果はどうであれ自分にとって大きな自信となります。ぜひ皆さんも失敗を恐れず頑張ってください。

# 進学で未来をひらこう!!

## 錬成教室 やいま塾

合格実績

### 【国立大学】

千葉大学／横浜国立大学／京都教育大学／山口大学／佐賀大学／長崎大学／琉球大学（医学部医学科含む）

### 【公立大学】

横浜市立大学／兵庫県立大学／北九州市立大学／名桜大学

※【私立大学】【専門学校】【高等学校】はホームページ（やいま塾 .com）にてご覧ください。  
ホームページ URL <http://xn--n8j5fqa2502b.com/>

### 【小学生対象】 キッズ英語クラス(小1～小6)

会話、ゲームを中心に、楽しみながら英語を学びます。

### 【中学生対象】 中1～3年クラス

定期テスト、各種検定、高校入試対策を中心に、5教科(英語、国語、数学、理科、社会)対応します。

### 【高校生対象】 高1～3年クラス

大学・専門学校受験、各種検定対策を中心に、5教科(英語、国語、数学、理科、社会)対応します。

センター試験や一般試験の学科指導のほか、志願理由書の作成、小論文や面接、プレゼンテーション、ディベート、ディスカッションなどの指導も行います。※その他、特殊な入試形式の方はご相談ください。

### 【社会人対象】 公務員試験クラス

数的推理や判断推理など公務員試験特有の分野を中心に、2次の論文(作文)や面接にも対応します。資格試験対策も対応できるものがありますので、詳細をご希望の方はご連絡ください。

06



〒907-0022 沖縄県石垣市大川 41-5

TEL.(0980)82-7660

E-mail:info@yaimajuku.com

